

【報道関係各位】

ジェムコ日本経営が日立ソリューションズ東日本と「在庫削減！ズバリ診断サービス」で協業開始 ～在庫可視化・分析ツールとクイック診断により、3カ月で適正在庫を示し直ぐ在庫削減につなげる～

【2014年10月21日】株式会社ジェムコ日本経営（本社：東京都中央区、代表取締役社長：佐藤 葵 以下、ジェムコ）は、生販在調整・在庫可視化ソリューション「SynCAS PSI Visualizer」を提供し多くの導入企業の在庫適正化に実績のある株式会社日立ソリューションズ東日本（本社：宮城県仙台市、取締役社長：八田 直久）と在庫管理分野での協業を開始します。

● サービスの内容 在庫削減量の試算や実績評価を通じて改善効果を3ヶ月で明確化する診断

今回の協業でジェムコは、日立ソリューションズ東日本の在庫診断専用ツールを分析ツールとして用いた「**在庫削減！ズバリ診断サービス**」を提供。この診断サービスではジェムコの方法論を活用し、在庫のパターン分類、およびパターン別の在庫基準設定を行うことにより、在庫基準を見直し、あらたに設定した基準による在庫削減量の試算や実績評価を通じて改善効果を3ヶ月で明確化します。1万以上の品目数でも対応が可能です。

ジェムコは、特定のツールを活用した方法論の開発と協業は初のケース。日立ソリューションズ東日本は、業務改善指導を担うコンサルティング会社に専用ツールを提供するのが初のケース。

● 背景（市場ニーズ） 「在庫削減は積年の課題ではなく“すぐやる課題”」

在庫削減は全社をあげた業務改革や大規模なシステム構築を伴いながら取り組む場合が多く、プロジェクト期間も比較的長期にわたっています。すべからく結果がでるまでに時間がかかります。しかし、在庫削減の基本は、適正在庫基準を合理的に決めることさえできれば即座に在庫削減が可能となるケースが大半です。つまり、在庫削減は、もはや経営課題ではなく、すぐやる、また、すぐに解決できる現場の課題と考えます。

一方、多様化する消費者ニーズや為替変動に伴う調達コストの変化など、急激にビジネス環境が変化する国内の製造・流通業の現場では、在庫水準を適切に保つには多くの手間と経験が必要で、特に膨大な種類の商品を管理する際は全ての品目に目が行き届かず、欠品や過剰在庫が発生しがちです。

こうした現場の悩みや課題に対応するため、在庫適正化／削減に200社以上の業務改善指導の実績があるジェムコと、製造業を中心に需給調整業務向けソリューションを約500社に導入実績がある日立ソリューションズ東日本がタッグを組み、超高速で在庫を削減できるサービスの提供を開始することになりました。

● サービスの特徴 在庫適正化の即効的方針、適性在庫量にする為の方式や基準値 等の素早い示唆

1. <在庫水準評価専用ツール> 在庫ズバリ診断ツールを使って在庫状況を可視化することで、経験や勘に頼りがちな在庫水準を迅速に把握できる。異常在庫を早期に検出することで、製品ライフサイクルマネジメントの観点によるあるべき在庫水準が分かる。
2. 在庫の「適正化」に関する論理的、合理的なジェムコの方法論で診断し、コンサルタントが即効的で効果の得られる在庫適正化の方針をクイックに出す。
3. 在庫を適正化した効果を、あるべき在庫と過剰または過小供給のギャップをシミュレーションすることで定量評価が可能。
4. 1万を超える膨大な品目数でも過去の在庫水準分析評価のみならず、今後の適正在庫量にする為の発注方式や発注量の基準値がすぐに分かる。
5. 在庫ズバリ診断サービス終了後、ユーザー自身で在庫評価分析する「SynCAS PSI Visualizer」を導入することで在庫管理を高度に運用することも可能。
6. 価格：**在庫削減！ズバリ診断サービスは基本金額が480万円（税別）、期間は3カ月**。診断後の、業務プロセス改革のトータルサービス（システム導入とプロセス改革コンサルティング）も提供。**6カ月・1420万円（税別）～**

● 今後のサービス展開

1. 向こう1年で10件5000万円、3年で40件2億円のビジネス規模を目指します。

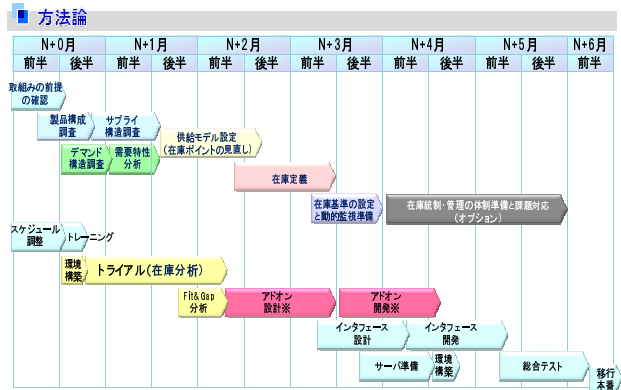
【報道機関からのお問い合わせ】 アットを@に変えて連絡ください。

(株)ジェムコ日本経営 広報：安村 a-yasumura@jemco.co.jp Tel.03-5565-4110

(株)日立ソリューションズ東日本 企画グループ 小野 saori.ono.aj アット hitachi-solutions.com Tel.022-266-2170

<添付資料>

●「在庫削減！ズバリ診断サービス」ツールと方法論



●SynCAS PSI Visualizer の主な機能

■PSI情報を素早く可視化

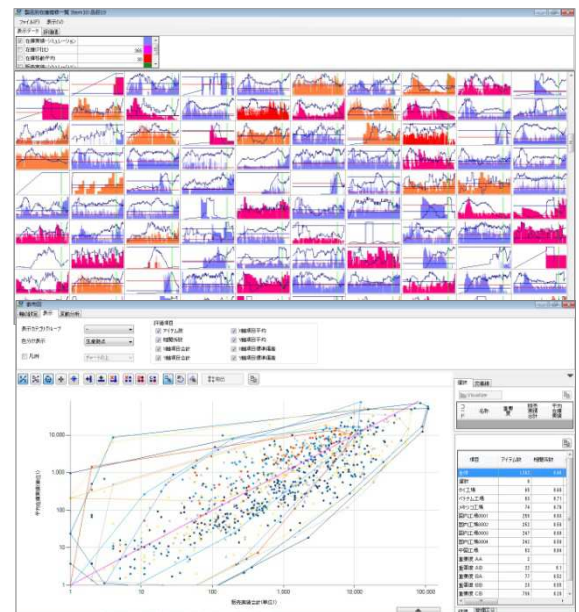
- ・1年間(対象期間は任意)の製販の動向をサムネイル(俯瞰図)形でグラフ化
- ・ブランドや拠点など在庫属性別にサマリ(集計)しドリルダウンにより問題品目を絞込み
- ・在庫日数や在庫回転数などの任意の評価値により問題在庫を色分けしてアラート(警告)表示

■数千、数万を超える膨大な品目も一気に仕分け

- ・販売実績と在庫実績など任意の在庫評価軸で品目を散布図形式で配置し、大量の品目でも一画面で在庫バランス状態を確認(特許番号:5563848)
- ・分布図をマウス操作で範囲指定し品目の抽出を行い、操作を繰り返す事で問題在庫を素早く特定
- ・特定された在庫は再びサムネイルやPSI詳細情報グラフにより問題点を確認

■在庫調整の誘導目標を自動計算

- ・時期や需給特性により変動する在庫適正量を、在庫評価機能により自動計算し、現実の安全在庫量との乖離を確認し、需給バランスの妥当性を確認(特許番号:5457885)



●会社概要

■株式会社ジェムコ日本経営について (2014/10/21 現在)

-URL: <http://www.jemco.co.jp/> -創立:1968年2月 -社勢 120名 -代表取締役社長 佐藤 葵
 -本社:〒104-0061 東京都中央区銀座 6-13-16 TEL:03-5565-4101 FAX:03-5565-4185

-国内の独立系コンサルティングファーム。経営戦略から現場改善、人材育成等企业課題解決に向けたコンサルティングサービスを提供。コストダウン、在庫削減、生産性向上といった、定量的成果にこだわったコンサルティングに強みを持ち、46年間、製造業を中心に、国内外約16000件、延べ4,500社以上のプロジェクト実績がある。

■株式会社日立ソリューションズ東日本について (2014/10/21 現在)

-URL: <http://www.hitachi-solutions-east.co.jp/> -創立:1984年5月 -従業員数 951名 -取締役社長 八田 直久
 -本社:〒980-0014 宮城県仙台市青葉区本町 2-10-10 TEL:022-266-2170 FAX:022-266-2344

-日立ソリューションズ東日本は、製造・流通・金融・公共などあらゆる業種における「PLAN(戦略系・計画系)、DO(実行系)、SEE(可視化系・分析系)」の業務サイクルを網羅する先進的ソリューションを持つ総合システムインテグレーター。常に国内外の優れた取組みに目を向け、お客様のニーズをしっかりと酌み取り、お客様、その先のお客様のご満足にまで想いを馳せたソリューションサービスを提供している。

【報道機関からのお問い合わせ】 アットを@に変えて連絡ください。

(株)ジェムコ日本経営 広報:安村 a-yasumura@jemco.co.jp Tel.03-5565-4110

(株)日立ソリューションズ東日本 企画グループ 小野 saori.ono@hitachi-solutions.com Tel.022-266-2170